

MONTHLY MEMBERSHIP PROGRESS REPORT

장소 REPUBLIC OF KOREA

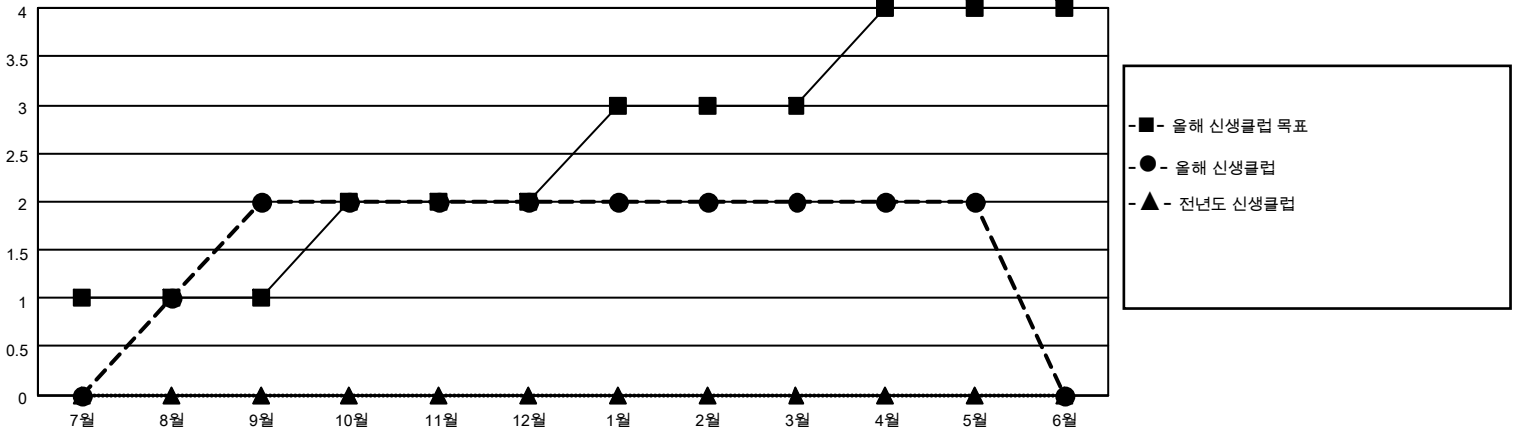
District 354 F

Results as of: 5/31/2023

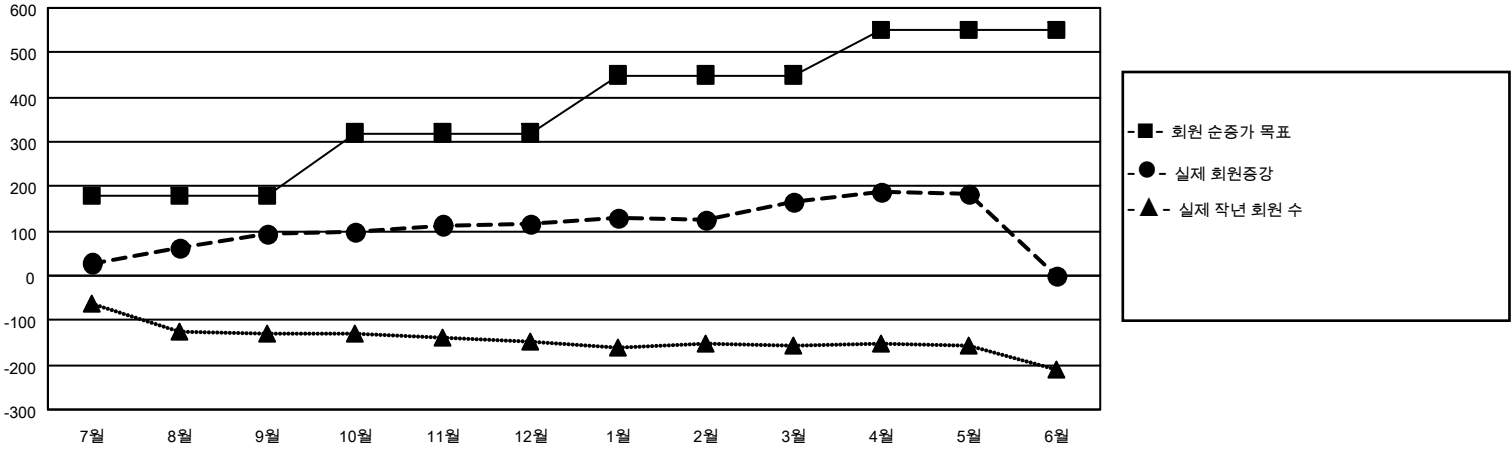
클럽			
결과- 2022-2023			
사분기	신생클럽 목표	신생클럽	해산된 클럽
7월/8월/9월	1	2	0
10월/11월/12월	1	0	0
1월/2월/3월	1	0	0
4월/5월/6월	1	0	0

회원 1인당			
결과- 2022-2023			
사분기	회원 순증가 목표	실제 회원증강	실제 퇴회 회원 수(전출입 포함)
7월/8월/9월	180	199	101
10월/11월/12월	140	78	57
1월/2월/3월	130	118	65
4월/5월/6월	100	65	43

목표 및 누적 신생클럽 수



목표 및 누적 회원수



해산된 클럽: 0	1명 이상의 신입회원을 등록한 58 CLUBS OF 73	<p style="text-align: center;"><u>성별 분포</u></p> <p>남성 1,352 (69.80%)</p> <p>여성 585 (30.20%)</p> <p>NON BINARY 0 (0.00%)</p> <p>PREFER NOT TO ANSWER 0 (0.00%)</p>
<p><u>퇴회회원</u></p> <p>작고 4</p> <p>클럽해산 0</p> <p>기타 262</p> <p>합계 266</p>	<p>누적 회원 데이터를 확인하시려면 여기에 클릭하십시오.</p>	<p>가족 단위 회원 총수 258</p> <p>회비 절반을 지불하는 가족회원 146</p>